



Câmara Municipal de Caçapava

CIDADE SIMPATIA - ESTADO DE SÃO PAULO

ANEXO I - ORGANOGRAMAS



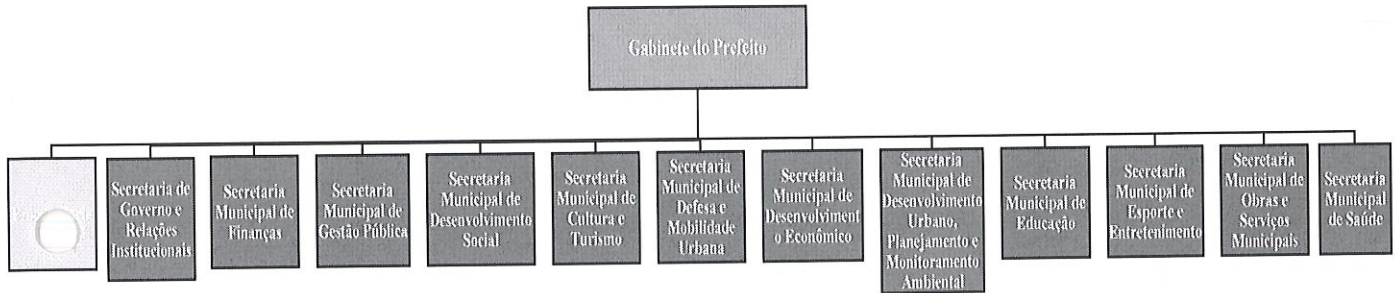
Autenticar documento em <https://cacapava.spnline.com.br/autenticidade>
com o identificador 330037003800310037003A00540052004100, Documento assinado digitalmente
conforme MP nº 2.200-2/2001, que institui a Infra-estrutura de Chaves Públicas Brasileira - ICP -
Brasil.

[Handwritten signature]



Câmara Municipal de Caçapava

CIDADE SIMPATIA - ESTADO DE SÃO PAULO



█	Estrutura chefiada por mandato eletivo
█	Estrutura chefiada por cargo comissionado
█	Estrutura Composta por cargos efetivos

Handwritten signature and initials in blue ink.

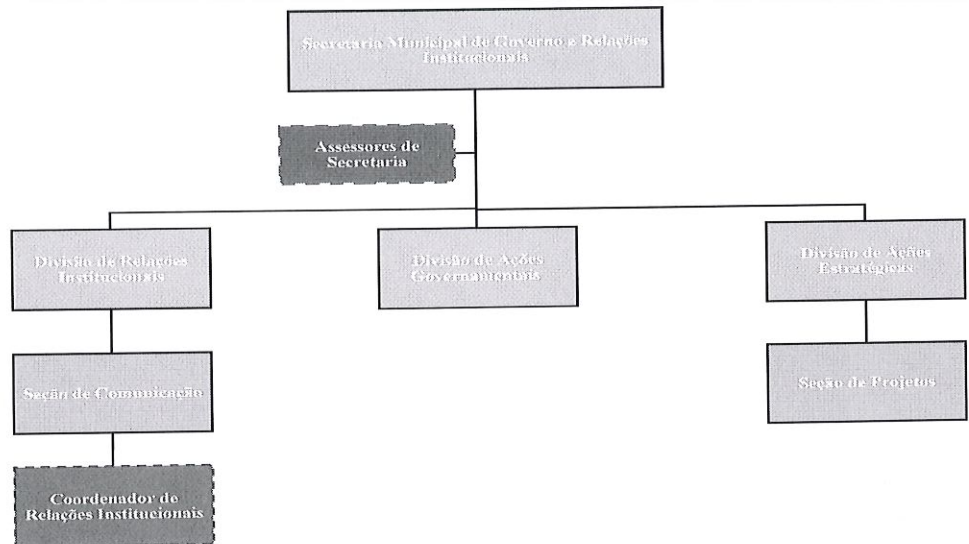




Câmara Municipal de Caçapava

CIDADE SIMPATIA - ESTADO DE SÃO PAULO

ORGANOGRAMA DA SECRETARIA DE GOVERNO E RELAÇÕES INSTITUCIONAIS



■	Estrutura chefiada por cargo Comissionado
■	Cargos Comissionados de Assessoramento ao Secretario
■	Estrutura chefiada por função gratificada
■	Função Gratificada exercida por servidor Efetivo



Autenticar documento em <https://cacapava.spnline.com.br/autenticidade> com o identificador 330037003800310037003A00540052004100, Documento assinado digitalmente conforme MP nº 2.200-2/2001, que institui a Infra-estrutura de Chaves Públicas Brasileira - ICP - Brasil.

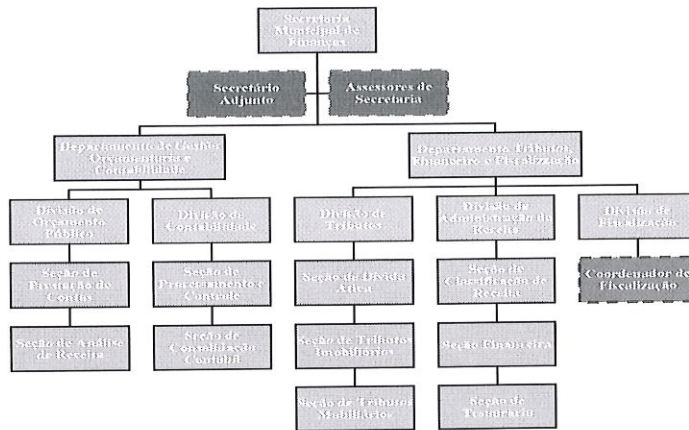
J. L.
W. L.
Q.



Câmara Municipal de Caçapava

CIDADE SIMPATIA - ESTADO DE SÃO PAULO

ORGANOGRAMA DA SECRETARIA MUNICIPAL DE FINANÇAS



█	Estrutura chefiada por cargo Comissionado
█	Cargos Comissionados de Assessoramento ao Secretário
█	Estrutura chefiada por função gratificada
█	Função Gratificada exercida por servidor Efetivo

[Handwritten signature]

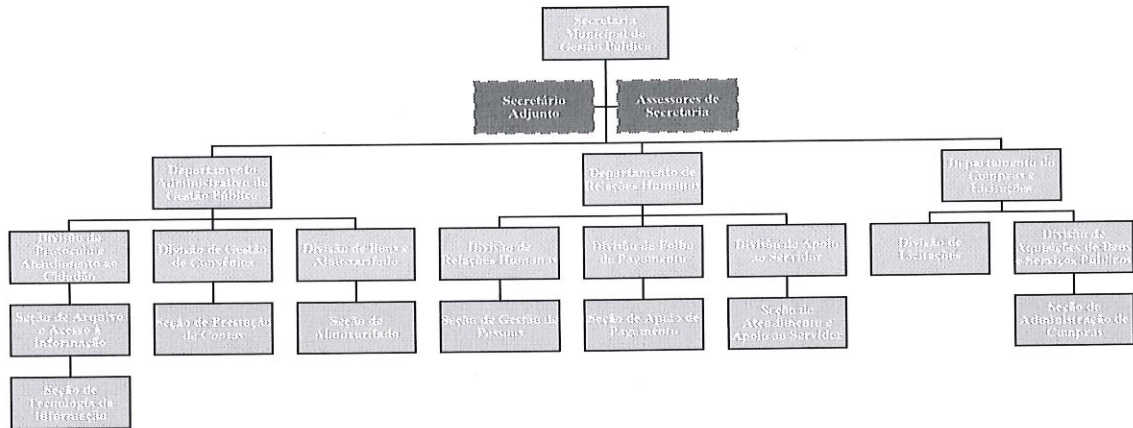




Câmara Municipal de Caçapava

CIDADE SIMPATIA - ESTADO DE SÃO PAULO

ORGANOGRAMA DA SECRETARIA MUNICIPAL DE GESTÃO PÚBLICA



	Estrutura chefiada por cargo Comissionado
	Cargos Comissionados de Assessoramento ao Secretário
	Estrutura chefiada por função gratificada
	Função Gratificada exercida por servidor Efetivo



Autenticar documento em <https://cacapava.spnline.com.br/autenticidade> com o identificador 330037003800310037003A00540052004100, Documento assinado digitalmente conforme MP nº 2.200-2/2001, que institui a Infra-estrutura de Chaves Públicas Brasileira - ICP - Brasil.

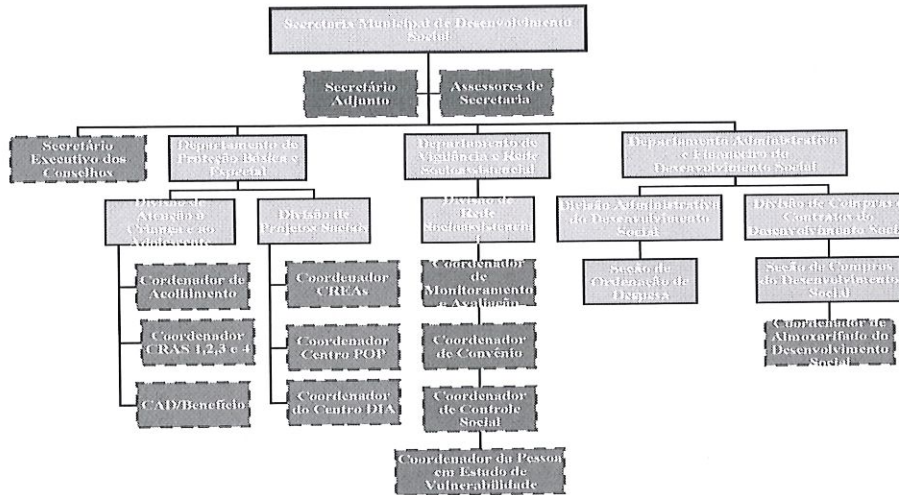
[Handwritten signatures]



Câmara Municipal de Caçapava

CIDADE SIMPATIA - ESTADO DE SÃO PAULO

ORGANOGRAMA DA SECRETARIA MUNICIPAL DE DESENVOLVIMENTO SOCIAL



	Estrutura chefiada por cargo Comissionado
	Cargos Comissionados de Assessoramento ao Secretário
	Estrutura chefiada por função gratificada
	Função Gratificada exercida por servidor Efetivo



Autenticar documento em <https://cacapava.spnline.com.br/autenticidade> com o identificador 330037003800310037003A00540052004100, Documento assinado digitalmente conforme MP nº 2.200-2/2001, que institui a Infra-estrutura de Chaves Públicas Brasileira - ICP - Brasil.

Handwritten signature in blue ink.

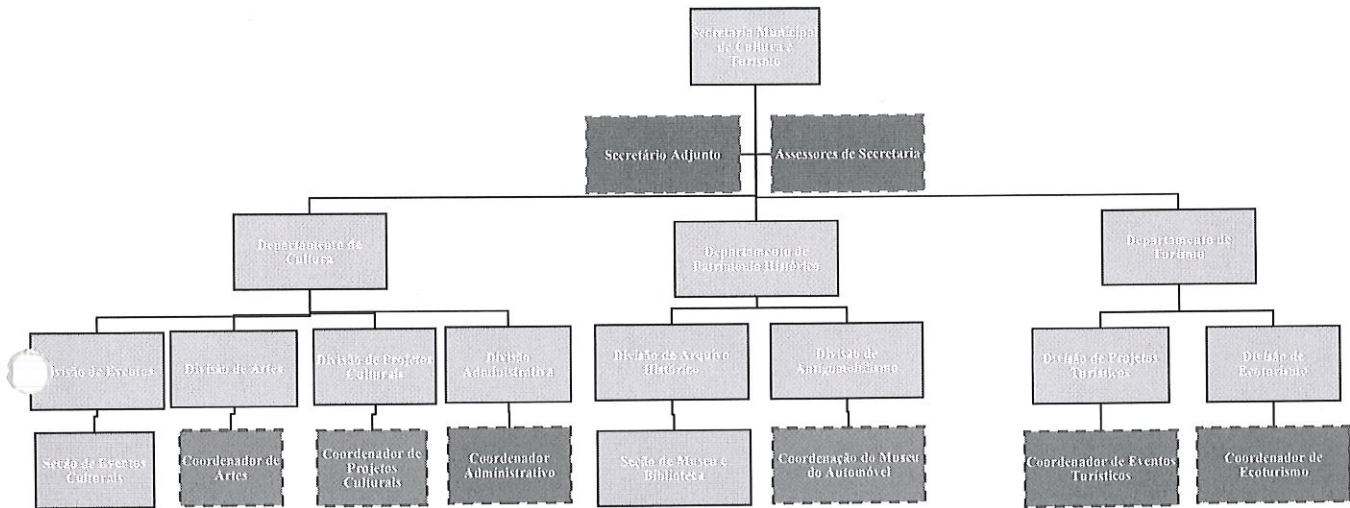
Handwritten initials in blue ink.



Câmara Municipal de Caçapava

CIDADE SIMPATIA - ESTADO DE SÃO PAULO

ORGANOGRAMA DA SECRETARIA MUNICIPAL DE CULTURA E TURISMO



	Estrutura chefiada por cargo Comissionado
	Cargos Comissionados de Assessoramento ao Secretario
	Estrutura chefiada por função gratificada
	Função Gratificada exercida por servidor Efetivo

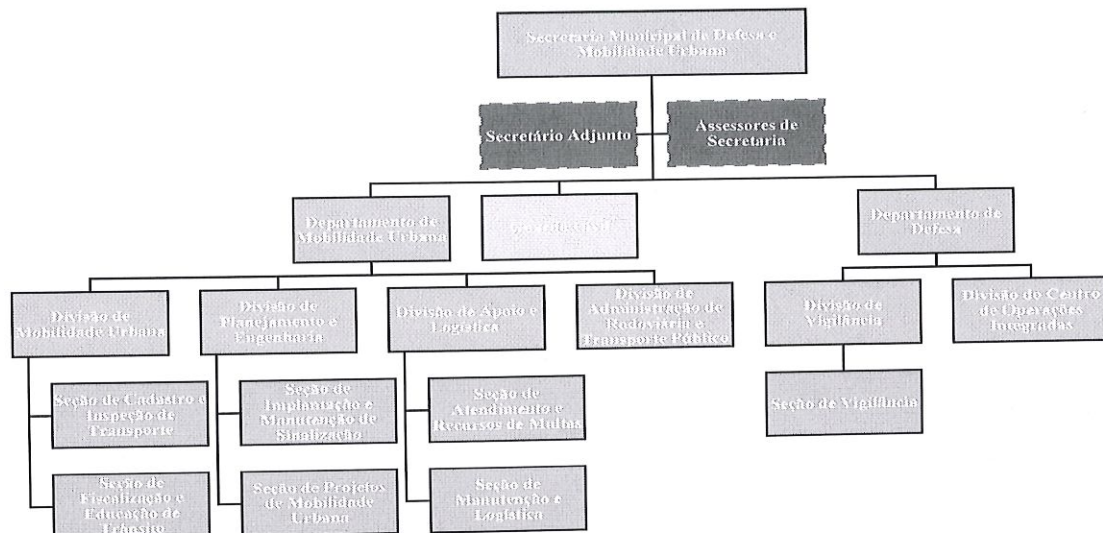




Câmara Municipal de Caçapava

CIDADE SIMPATIA - ESTADO DE SÃO PAULO

ORGANOGRAMA DA SECRETARIA MUNICIPAL DE DEFESA E MOBILIDADE URBANA



█	Estrutura chefiada por cargo Comissionado
█	Cargos Comissionados de Assessoramento ao Secretário
█	Estrutura chefiada por função gratificada
█	Função Gratificada exercida por servidor Efetivo
█	Estrutura Composta por cargos efetivos



Autenticar documento em <https://cacapava.spnline.com.br/autenticidade> com o identificador 330037003800310037003A00540052004100, Documento assinado digitalmente conforme MP nº 2.200-2/2001, que institui a Infra-estrutura de Chaves Públicas Brasileira - ICP - Brasil.

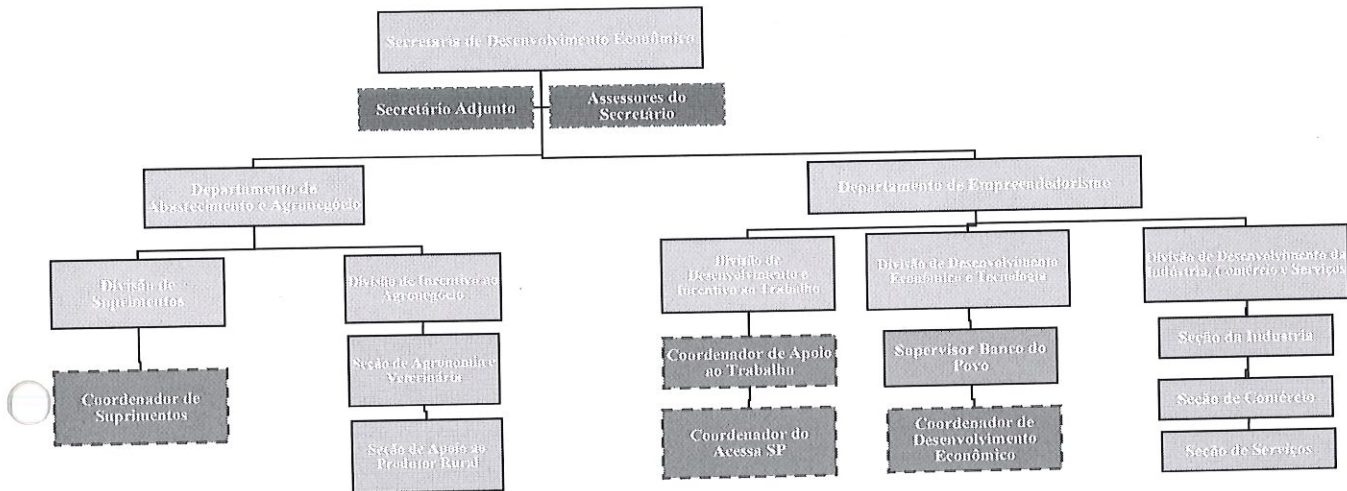
J. S.
U. S.
D. S.



Câmara Municipal de Caçapava

CIDADE SIMPATIA - ESTADO DE SÃO PAULO

ORGANOGRAMA DA SECRETARIA MUNICIPAL DE DESENVOLVIMENTO ECONÔMICO



	Estrutura chefiada por cargo Comissionado
	Cargos Comissionados de Assessoramento ao Secretário
	Estrutura chefiada por função gratificada
	Função Gratificada exercida por servidor Efetivo



Autenticar documento em <https://cacapava.spnline.com.br/autenticidade> com o identificador 330037003800310037003A00540052004100, Documento assinado digitalmente conforme MP nº 2.200-2/2001, que institui a Infra-estrutura de Chaves Públicas Brasileira - ICP - Brasil.

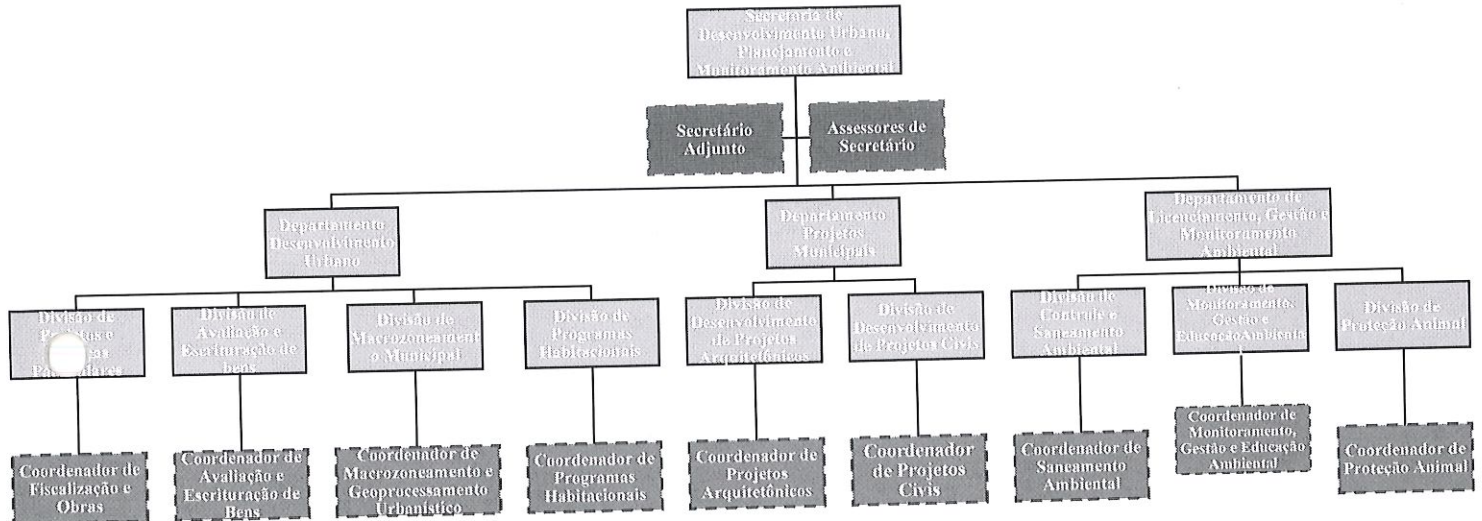
[Handwritten signature]



Câmara Municipal de Caçapava

CIDADE SIMPATIA - ESTADO DE SÃO PAULO

ORGANOGRAMA DA SECRETARIA MUNICIPAL DE DESENVOLVIMENTO URBANO, PLANEJAMENTO E MONITORAMENTO AMBIENTAL



	Estrutura chefiada por cargo Comissionado
	Cargos Comissionados de Assessoramento ao Secretário
	Estrutura chefiada por função gratificada
	Função Gratificada exercida por servidor Efetivo



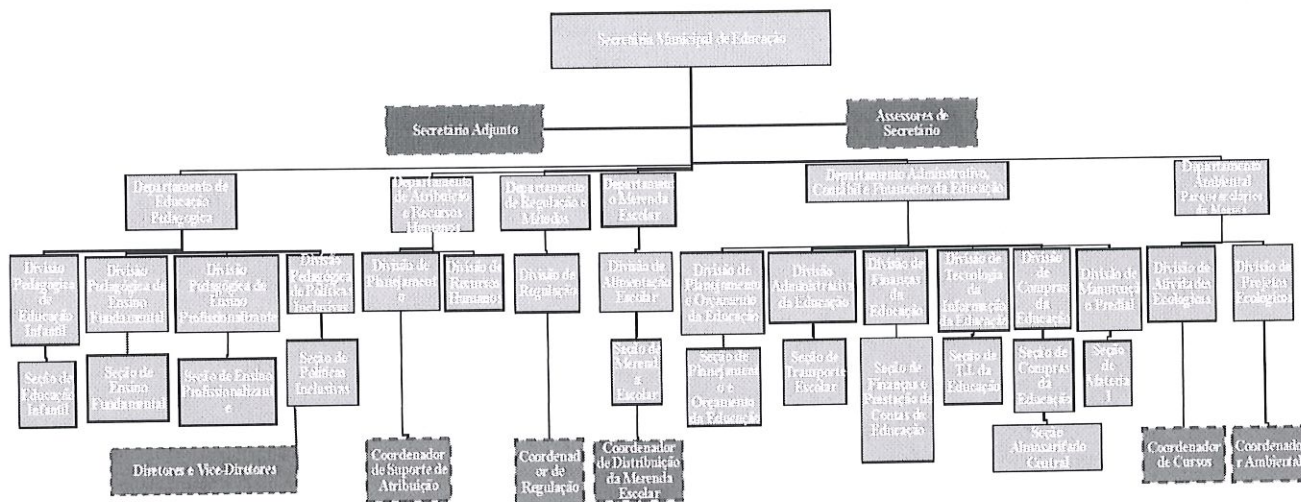
Autenticar documento em <https://cacapava.spnline.com.br/autenticidade>
com o identificador 330037003800310037003A00540052004100, Documento assinado digitalmente
conforme MP nº 2.200-2/2001, que institui a Infra-estrutura de Chaves Públicas Brasileira - ICP -
Brasil.



Câmara Municipal de Caçapava

CIDADE SIMPATIA - ESTADO DE SÃO PAULO

ORGANOGRAMA DA SECRETARIA MUNICIPAL DA EDUCAÇÃO



	Estrutura chefiada por cargo Comissionado
	Cargos Comissionados de Assessoramento ao Secretário
	Estrutura chefiada por função gratificada
	Função Gratificada exercida por servidor Efetivo

Handwritten signature and initials in blue ink.

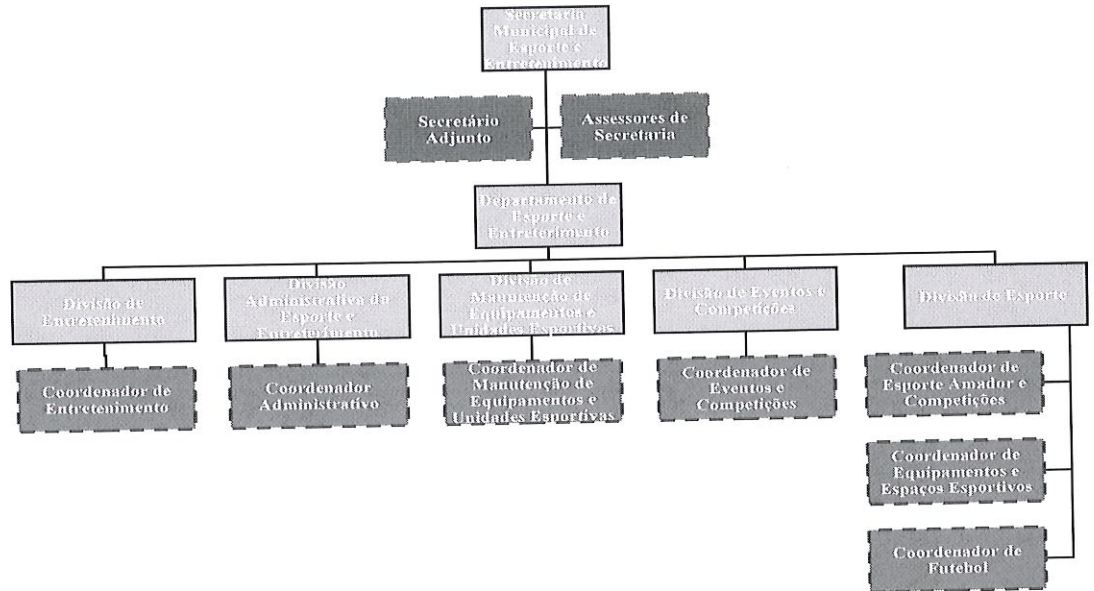




Câmara Municipal de Caçapava

CIDADE SIMPATIA - ESTADO DE SÃO PAULO

ORGANOGRAMA DA SECRETARIA MUNICIPAL DE ESPORTE E ENTRETENIMENTO



	Estrutura chefiada por cargo Comissionado
	Cargos Comissionados de Assessoramento ao Secretário
	Estrutura chefiada por função gratificada
	Função Gratificada exercida por servidor Efetivo



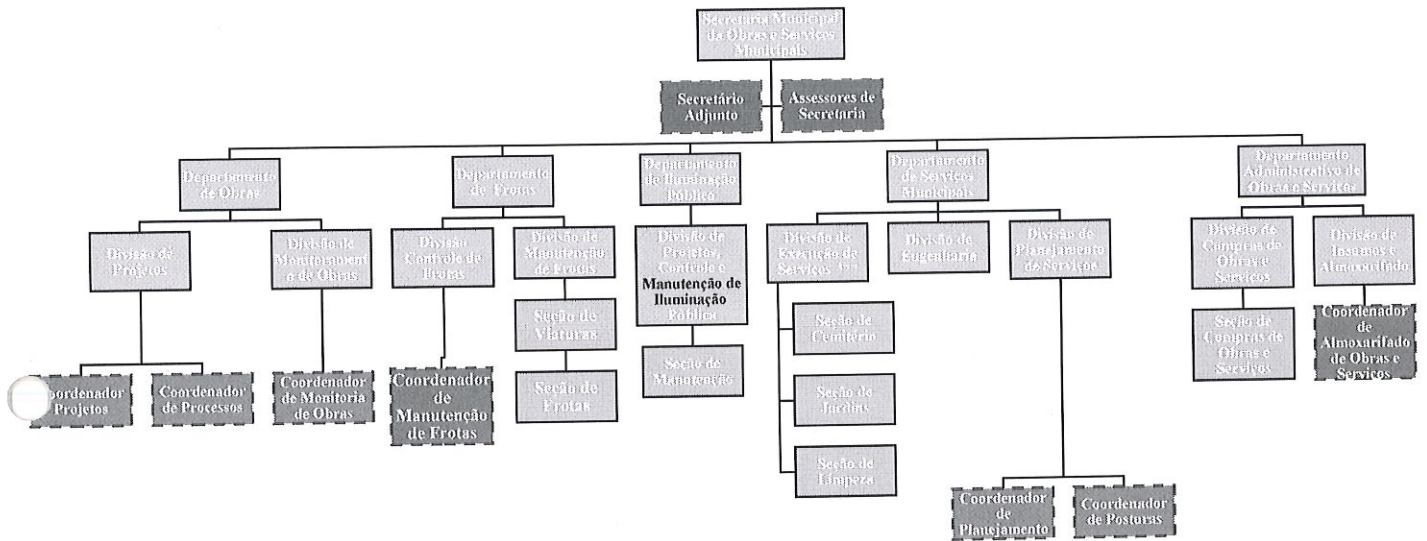
Autenticar documento em <https://cacapava.spnline.com.br/autenticidade> com o identificador 330037003800310037003A00540052004100, Documento assinado digitalmente conforme MP nº 2.200-2/2001, que institui a Infra-estrutura de Chaves Públicas Brasileira - ICP - Brasil.



Câmara Municipal de Caçapava

CIDADE SIMPATIA - ESTADO DE SÃO PAULO

ORGANOGRAMA DA SECRETARIA MUNICIPAL DE OBRAS E SERVIÇOS MUNICIPAIS



█	Estrutura chefiada por cargoComissionado
█	Cargos Comissionados de Assessoramento ao Secretario
█	Estrutura chefiada por função gratificada
█	Função Gratificada exercida por servidor Efetivo

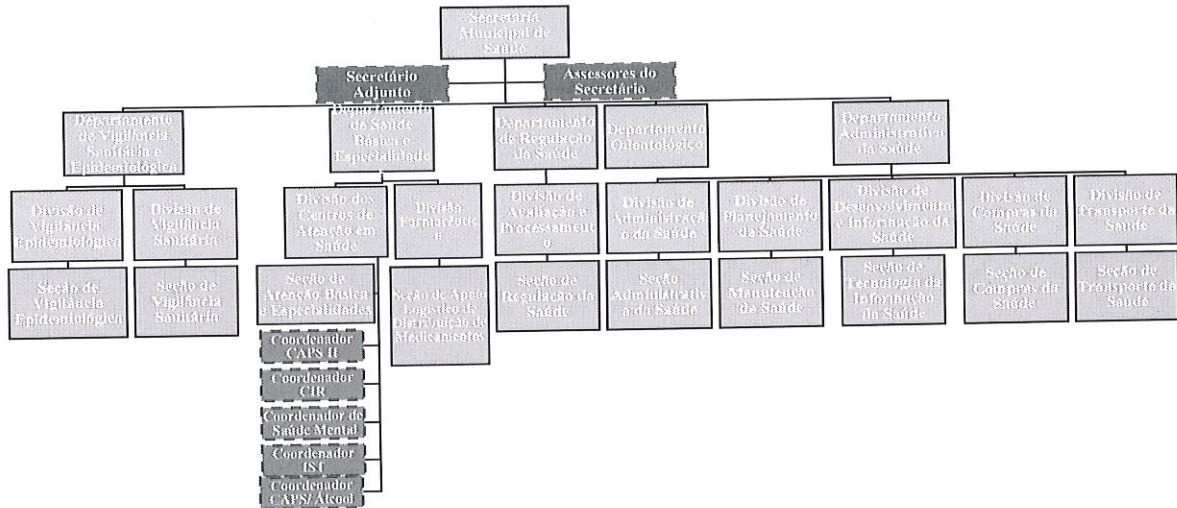




Câmara Municipal de Caçapava

CIDADE SIMPATIA - ESTADO DE SÃO PAULO

ORGANOGRAMA DA SECRETARIA MUNICIPAL DE SAÚDE



	Estrutura chefiada por cargo Comissionado
	Cargos Comissionados de Assessoramento ao Secretário
	Estrutura chefiada por função gratificada
	Função Gratificada exercida por servidor Efetivo



[Handwritten signature]